

# CNGE Formation

# 2025

## INDEX GENERAL DES FORMATIONS

Collège National des Généralistes

Enseignants

CNGE Formation [www.cnge-formation.fr](http://www.cnge-formation.fr)

Organisme de DPC [www.mondpc.fr](http://www.mondpc.fr)

Enregistrement CNFMC 1110

Agréé QUALIOPI



### DPC

Développement  
Professionnel  
Continu

### FAF

Fonds d'Assurance  
Formation de la profession  
médicale

PEDAGOGIE DE L'ENSEIGNEMENT EN STAGE

PEDAGOGIE DE LA FORMATION

RECHERCHE EN MEDECINE GENERALE

REFLEXION, PRATIQUE MEDICALE, ATELIERS DE GESTES

# CNGE Formation

## INDEX 2025 - Guide de lecture

Cet index détaille les programmes proposés par CNGE Formation, conformément à l'arrêté du 05.07.2024, avec les conditions de financement et les noms des chefs de projet.

Les formations à la pédagogie bénéficient d'une enveloppe d'indemnisation à part via l'ANDPC, qui permet de réaliser des formations initiales et complémentaires à la maîtrise de stage. A compter de 2025, existe la possibilité de réaliser des actions de formations continues (accessibles un an après avoir réalisé la formation initiale) à hauteur de 21 heures étalées sur 5 ans. Des dérogations sont possibles à demander à l'ANDPC par téléphone au [01 48 76 19 05](tel:0148761905) ou par courriel à [derogation\\_msu@agencedpc.fr](mailto:derogation_msu@agencedpc.fr)

Les médecins remplaçants n'ont plus de droit à la formation via l'ANDPC. CNGE Formation leur propose des tarifs préférentiels s'ils souhaitent financer leur formation.

Un participant ou son employeur peut financer une formation sous convention avec CNGE Formation.

Des pages 3 à 6, se trouvent les formations validées et financées par l'ANDPC.

Des pages 6 à 8, se trouvent les programmes disponibles pour lesquels un autre mode de financement est à rechercher par vos soins.

### Liste des abréviations :

**PAMSU** = Praticien agréé Maître de stage des universités

**MG** = Médecine générale

Les intitulés se composent de lettres et de chiffres.

**M** : pratique et réflexion médicale

**S et P** : pédagogie de l'enseignement en stage et hors-stage- **SI** séminaire initial, **FCOM** Formation complémentaire **FC** Formation continue

**F** : pédagogie de la formation

**R** : recherche en médecine générale

**DPC**

Programmes de **Développement Professionnel Continu**, ouvrant droit à indemnisation pour perte de ressources pour les participants, suivis d'une lettre et d'un chiffre.

**FAF**

Actions de formation du **Fonds d'Assurance à la Formation**, **n'ouvrant pas droit à indemnisation pour perte de ressources pour les participants**

**AF**

Autre **Financement** : individuel ou collectif, privé ou public

Le déroulé est précisé en bout de ligne, dans l'ordre prévu de réalisation :

**Rec** : **Recueil de pratiques** en amont de la journée de formation collective, par voie électronique

**1j** : une journée présentielle

**2j** : 2 journées présentielles

**GEP** : **Groupe d'Échange de Pratiques**, d'une durée de 3 heures 30

**FL3** : **Formation en ligne, non présentielle**, suivie du nombre d'heures. Ici : 3 heures

### Exemple :

**GEP**

**1j**

Une journée de formation présentielle en présence d'un expert suivie d'un groupe d'échanges de pratiques avec l'ensemble des participants et l'organisateur de la formation.

**Pour toute demande de renseignement complémentaire** : téléphone : **01 75 00 16 59**, mail : [cngformation@cnge.fr](mailto:cngformation@cnge.fr)

# CNGE Formation

## INDEX GENERAL 2025

### PEDAGOGIE DE L'ENSEIGNEMENT EN STAGE FINANCEMENT ANDPC

#### FORMATIONS INITIALES

##### DPC-SIAMS 2\_13h

Rec	FL1	2j
-----	-----	----

**Formation initiale des PAMSU :** Formation à l'accueil, à l'encadrement et à l'évaluation d'un étudiant de 2<sup>e</sup> cycle des études de médecine pour l'agrément des PAMSU

**PREREQUIS :** [ne pas être déjà agréé PAMSU. si déjà agréé PAMSU de 2<sup>e</sup> cycle : demande de dérogation ANDPC](#)

Mathilde COGNET, Laurence COMPAGNON

##### DPC-SIAMS 3\_14h-MG

Rec	FL1	2j
-----	-----	----

**Formation initiale des PAMSU :** Formation à l'accueil, à l'encadrement et à l'évaluation d'un étudiant de 3<sup>e</sup> cycle des études de médecine pour l'agrément des PAMSU de médecine générale

**PREREQUIS :** [ne pas être déjà agréé PAMSU. Si déjà agréé PAMSU de 3<sup>e</sup> cycle : demande de dérogation ANDPC](#)

Marc BAYEN, William DURIEUX, Françoise PAUMIER

##### DPC-SIAMS 3\_14h-TS

Rec	FL1	2j
-----	-----	----

**Formation initiale des PAMSU :** Formation à l'accueil, à l'encadrement et à l'évaluation d'un étudiant de 3<sup>e</sup> cycle des études de médecine pour l'agrément des PAMSU de toute spécialité

**PREREQUIS :** [ne pas être déjà agréé PAMSU](#)

Marc BAYEN, William DURIEUX, Françoise PAUMIER

#### FORMATIONS COMPLEMENTAIRES

*Accessible après la formation initiale*

##### DPC-FCOM3

**Formation complémentaire des PAMSU :** Devenir PAMSU de 3<sup>e</sup> cycle de MG

**PREREQUIS :** [être déjà agréé PAMSU de 2<sup>e</sup> cycle](#)

Sabine BAYEN, Françoise PAUMIER

1j
----

##### DPC-FCOM2

**Formation complémentaire des PAMSU :** Devenir PAMSU de 2<sup>e</sup> cycle de MG

**PREREQUIS :** [être déjà agréé PAMSU de 3<sup>e</sup> cycle](#)

Mathilde COGNET, Laurence COMPAGNON

1j
----

#### FORMATIONS CONTINUES

*Prérequis : avoir débuté la formation initiale depuis plus d'un an et être agréé PAMPSU (attestation ARS nécessaire)  
Actualiser les connaissances et les compétences - Renforcer la qualité des pratiques professionnelles*

##### DPC-FCS3\_7h

**Formation continue des PAMSU**

Supervision directe des étudiants de 2<sup>e</sup> ou 3<sup>e</sup> cycle en stage de médecine générale

Mathilde COGNET, William DURIEUX

Rec	1J
-----	----

##### DPC-FCS3\_14h

**Formation continue des PAMSU**

Supervision directe des étudiants de 2<sup>e</sup> ou 3<sup>e</sup> cycle en stage de médecine générale

Mathilde COGNET, William DURIEUX

Rec	2j
-----	----

<b>DPC-FCS3</b>	<b>Vidéo Formation continue des PAMSU</b> Supervision directe des étudiants en 3 <sup>e</sup> cycle de médecine générale avec utilisation de la vidéo William DURIEUX, Tan Trung PHAN	<table border="1"><tr><td style="padding: 2px;">Rec</td><td style="padding: 2px;">1j</td></tr></table>	Rec	1j		
Rec	1j					
<b>DPC-FCS4_7h</b>	<b>Formation continue des PAMSU</b> Supervision indirecte des étudiants en 3 <sup>e</sup> cycle de médecine générale Marc BAYEN, Françoise PAUMIER	<table border="1"><tr><td style="padding: 2px;">Rec</td><td style="padding: 2px;">1j</td></tr></table>	Rec	1j		
Rec	1j					
<b>DPC-FCS4_14h</b>	<b>Formation continue des PAMSU</b> Supervision indirecte des étudiants en 3 <sup>e</sup> cycle de médecine générale Marc BAYEN, Françoise PAUMIER	<table border="1"><tr><td style="padding: 2px;">Rec</td><td style="padding: 2px;">2j</td></tr></table>	Rec	2j		
Rec	2j					
<b>DPC-FCS6_7h</b>	<b>Formation continue des PAMSU</b> S'approprier les outils de supervision, rétroaction constructive, écoute active et bienveillante, communication persuasive, analyse transactionnelle, négociation Françoise PAUMIER, Marc BAYEN	<table border="1"><tr><td style="padding: 2px;">Rec</td><td style="padding: 2px;">1j</td></tr></table>	Rec	1j		
Rec	1j					
<b>DPC-FCS6_14h</b>	<b>Formation continue des PAMSU</b> S'approprier les outils de supervision, rétroaction constructive, écoute active et bienveillante, communication persuasive, analyse transactionnelle, négociation Françoise PAUMIER, Marc BAYEN	<table border="1"><tr><td style="padding: 2px;">Rec</td><td style="padding: 2px;">2j</td></tr></table>	Rec	2j		
Rec	2j					
<b>DPC-FCS3.4_14h</b>	<b>Formation continue des PAMSU</b> Supervision directe et indirecte des étudiants 3 <sup>e</sup> cycle en stage de médecine générale Marc BAYEN, William DURIEUX, Françoise PAUMIER	<table border="1"><tr><td style="padding: 2px;">Rec</td><td style="padding: 2px;">2j</td></tr></table>	Rec	2j		
Rec	2j					
<b>DPC-FCS4.6_14h</b>	<b>Formation continue des PAMSU</b> Supervision indirecte et outils de supervision, rétroaction constructive, écoute active et bienveillante, communication persuasive, analyse transactionnelle, négociation Françoise PAUMIER, Marc BAYEN	<table border="1"><tr><td style="padding: 2px;">Rec</td><td style="padding: 2px;">2j</td></tr></table>	Rec	2j		
Rec	2j					
<b>DPC-FCS9</b>	<b>Formation continue des PAMSU</b> Formation pédagogique continue des maîtres de stage du 3 <sup>e</sup> cycle et/ou des tuteurs en groupe d'échange de pratique <a href="#">1 GEP = 3h, en une année glissante - formation validante pour « évaluation des pratiques professionnelles » pour la recertification</a> Anne-Marie REGNIER	<table border="1"><tr><td style="padding: 2px;">GEP</td><td style="padding: 2px;">GEP</td><td style="padding: 2px;">GEP</td><td style="padding: 2px;">GEP</td></tr></table>	GEP	GEP	GEP	GEP
GEP	GEP	GEP	GEP			
<b>DPC-FCS9bis</b>	<b>Formation continue des PAMSU</b> Formation pédagogique continue des maîtres de stage du 2 <sup>e</sup> cycle et/ou des tuteurs en groupe d'échange de pratique <a href="#">1 GEP = 3h, en une année glissante - formation validante pour « évaluation des pratiques professionnelles » pour la recertification</a> Anne-Marie REGNIER	<table border="1"><tr><td style="padding: 2px;">GEP</td><td style="padding: 2px;">GEP</td><td style="padding: 2px;">GEP</td><td style="padding: 2px;">GEP</td></tr></table>	GEP	GEP	GEP	GEP
GEP	GEP	GEP	GEP			

## REFLEXION, PRATIQUE MEDICALE, ATELIERS DE GESTES FINANCEMENT ANDPC

<b>DPC-FCP5</b>	<b>Formation continue des PAMSU</b> Évaluer des compétences en construction et certification à l'exercice de la médecine générale Laurence COMPAGNON, Vincent RENARD	<table border="1"><tr><td style="padding: 2px;">Rec</td><td style="padding: 2px;">2j</td></tr></table>	Rec	2j
Rec	2j			
<b>DPC-FCF6</b>	<b>Formation continue des PAMSU</b> Évaluer une compétence en construction en stage par le PAMSU à travers « Le RSCA » Laurence COMPAGNON, Badr HICHEUR	<table border="1"><tr><td style="padding: 2px;">1j</td></tr></table>	1j	
1j				

<b>DPC-M01</b>	<b>Décision partagée et dépistage organisé du cancer du sein</b> <b>Méthode : jeu sérieux en ligne</b> Xavier GOCKO, Catherine PLOTTON	<b>FL3</b>
<b>DPC-M02</b>	<b>Vaccination en médecine générale</b> <b>Méthode : jeu sérieux en ligne</b> Marc BAYEN, Xavier GOCKO, Julie PETIT	<b>FL5</b>
<b>DPC-M03</b>	<b>Diagnostiquer et mieux traiter les angines et les rhinopharyngites</b> <b>Méthode : jeu sérieux en ligne</b> Marc BAYEN, Xavier GOCKO	<b>FL3</b>
<b>DPC-M04</b>	<b>Dépister les troubles des fonctions supérieures en médecine générale</b> <b>Méthode : jeu sérieux en ligne</b> Marc BAYEN, Françoise PAUMIER	<b>FL6</b>
<b>DPC-M06</b>	<b>Diagnostiquer et traiter les infections respiratoires basses</b> <b>Méthode : jeu sérieux en ligne</b> Marc BAYEN, Xavier GOCKO, Elodie TUTIN	<b>FL3</b>
<b>DPC-M07</b>	<b>Diagnostiquer et mieux traiter les infections urogénitales de la femme</b> <b>Méthode : jeu sérieux en ligne</b> Marc BAYEN, Bérénice QUELQUEJAY	<b>FL4</b>
<b>DPC-M08</b>	<b>Améliorer l'évaluation multidimensionnelle des personnes atteintes de la maladie de Parkinson</b> <b>Méthode : jeu sérieux en ligne</b> Sabine BAYEN, Davis DEVOS, Luc DEFEBVRE	<b>FL3</b>
<b>DPC-M10</b>	<b>Prévention de l'insuffisance rénale chez les personnes présentant un diabète de type 2</b> <b>Méthode : audit clinique</b> Marc BAYEN, Gabrielle LISEMBARD	<b>3J</b>
<b>DPC-M15</b>	<b>Formation à l'accueil du patient sourd ou malentendant</b> Nelly AZAEIZ, Clémence EL MALIKI, Racha ONAISI	<b>Rec 1j</b>
<b>DPC-M16</b>	<b>Les violences conjugales comment les repérer et les accompagner</b> <b>Partenariat avec UN MAILLON MANQUANT</b> <b>En interpro : kiné, sage-femme, IDE, MG, gynéco médical, gynéco obstétricien, psychiatre, médecin urgentiste</b> Perrine MILLET, Françoise PAUMIER	<b>Rec 2j</b>
<b>DPC-M17</b>	<b>Santé environnementale en pratique clinique</b> Stéphanie LARRAMENDY, Rosalie ROUSSEAU	<b>Rec 1j</b>
<b>DPC-M18MG</b>	<b>Prévention cardiovasculaire non médicamenteuse dans une démarche clinique intégrée d'approche centrée Patient - Pour les médecins généralistes</b> Alain MOREAU, Émilie FERRAT	<b>Rec 2j</b>
<b>DPC-M18IP</b>	<b>Prévention cardiovasculaire non médicamenteuse dans une démarche clinique intégrée d'approche centrée Patient - En interpro : diététiciens, IDE, MG, endoc-nutritionniste, médecine cardiovasculaire, pharmaciens</b> Alain MOREAU, Émilie FERRAT	<b>Rec 2j</b>
<b>DPC-M33</b>	<b>L'entretien motivationnel dans la promotion de la santé sexuelle : application à la prévention combinée des IST</b> <b>Partenariat avec la SFTG.</b> Ce programme peut être organisé pour des groupes de praticiens novices ou ayant des bases en entretien motivationnel François BLOEDÉ	<b>Rec 2j</b>
<b>DPC-M37</b>	<b>Dépistage et prise en charge des maladies neuro-dégénératives : la maladie de Parkinson</b> Sabine BAYEN, Davis DEVOS, Luc DEFEBVRE	<b>Rec 2j</b>

Rec	1j
-----	----

**DPC-A01** **Atelier de gestes techniques en santé de la femme**  
 Frottis, implants contraceptifs et dispositifs intra-utérins  
*(Dans les locaux de CNGE Formation ou disposer de mannequins)*  
 Anne HERSART, Sylvie DEPLACE

Rec	1j
-----	----

**DPC-A02** **Atelier : infiltrations des principales articulations**  
*(Dans les locaux de CNGE Formation ou disposer de mannequins)*  
 Alain LORENZO

Rec	1j
-----	----

**DPC-A03** **Atelier : l'échographie des troubles urinaires en médecine générale**  
*Prérequis : pratiquer l'échographie*  
 Anne DAMBOR, David DEBANT

## PEDAGOGIE DE L'ENSEIGNEMENT EN STAGE HORS FINANCEMENT ANDPC ou FAF

**S7** **Encadrer les étudiants du DES de médecine générale en service hospitalier**  
 Cyrille VARTANIAN

Rec	1j
-----	----

**P4** **Le tutorat pour accompagner la progression de l'étudiant dans sa maîtrise des principes et enjeux du raisonnement clinique. Niveau 1**  
 Yann BRABANT, Florence ADELIN-DUFLOT

Rec	2j
-----	----

**P4one** **Le tutorat pour accompagner la progression de l'étudiant dans sa maîtrise des principes et enjeux du raisonnement clinique. Niveau 1**  
 Yann BRABANT, Florence ADELIN-DUFLOT

Rec	1j
-----	----

**P4bis** **Le tutorat pour accompagner la progression de l'étudiant dans sa maîtrise des principes et enjeux du raisonnement clinique. Niveau 2**  
[PREREQUIS : avoir fait le P4 ou équivalent](#)  
 Christophe PIGACHE, Yann BRABANT

Rec	2j
-----	----

**P4ter** **Le tutorat pour accompagner la progression de l'étudiant dans sa maîtrise des principes et enjeux du raisonnement clinique... Niveau 3 en groupe d'échange de pratique**  
[PREREQUIS : avoir fait le P4 ou équivalent](#)  
 Florence ADELIN-DUFLOT, Christophe PIGACHE

GEP	GEP	GEP	GEP
-----	-----	-----	-----

## PEDAGOGIE DE LA FORMATION HORS FINANCEMENT ANDPC ou FAF

**F2** **Développer une expertise de formation en médecine générale**  
 Pierre GIRIER

Rec	1j
-----	----

**F4** **Formation aux bonnes pratiques cliniques (BPC). Méthode : jeu sérieux en ligne**  
 Marc BAYEN

FL3
-----

**F5** **Acquérir les compétences en animation de formation initiale ou continue. Niveau 1**  
 William DURIEUX, Shérazade KINOANI  
[Financement partiel par le FAF possible en lien avec SFTG](#)

2j
----

**F5bis** **Acquérir les compétences en animation de formation initiale ou continue. Niveau 2**  
[PREREQUIS : avoir fait le F5 ou équivalent](#)  
 William DURIEUX, Shérazade KINOANI

2j
----

- F8** **Former les formateurs**  
William DURIEUX
- P8** **Méthode des groupes d'échanges de pratique**  
Nassir MESSAADI, Marc BAYEN

Rec 1j

## RECHERCHE EN MEDECINE GENERALE HORS FINANCEMENT ANDPC ou FAF

- R2** **Recherche qualitative en médecine générale**  
Isabelle AUBIN-AUGER
- R2bis** **Tutorat de travaux scientifiques : recherche qualitative. Niveau 2**  
[PREREQUIS : avoir fait le F3 et R2](#)  
Isabelle AUBIN-AUGER
- F3** **Tutorat de travaux scientifiques : formation à l'encadrement d'un travail de thèse**  
[PREREQUIS pour F3bis et R2](#)  
Jean-Yves LE RESTE
- F3bis** **Tutorat de travaux scientifiques : formation à l'encadrement d'un travail de recherche quantitatif**  
[PREREQUIS : avoir fait le F3](#)  
Paul FRAPPE, Matthieu CALAFIORE

Rec 2j

Rec 2j

Rec 2j

Rec 2j

## REFLEXION, PRATIQUE MEDICALE HORS FINANCEMENT ANDPC ou FAF

- M13** **Diagnostiquer et organiser le suivi des patients présentant des troubles somatiques fonctionnels**  
Catherine PLOTTON, Xavier GOCKO
- M14** **Décision médicale partagée et dépistage organisé du cancer du sein**  
Xavier GOCKO, Catherine PLOTTON
- M30** **L'approche centrée patient pour améliorer la pertinence des soins**  
Alain MOREAU
- M35** **L'entretien centré sur le patient**  
Laurence COMPAGNON, Mathilde COGNET
- M36** **Pratique de l'hypnose en soins primaires**  
Dates et lieu prédéfinis par CNGE Formation (cf. calendrier)  
Françoise PAUMIER, Gisèle BOUSCHON, Serge MUSEL
- M36bis** **Hypnose approfondissement. Niveau 1**  
Dates et lieu prédéfinis par CNGE Formation (cf. calendrier)  
Françoise Paumier, Gisèle BOUSCHON, Serge MUSEL  
[PREREQUIS : avoir fait le M36 ou formation équivalente](#)
- M36ter** **Hypnose approfondissement. Niveau 2**  
Dates et lieu prédéfinis par CNGE Formation (cf. calendrier)  
Françoise PAUMIER, Gisèle BOUSCHON, Serge MUSEL  
[PREREQUIS : avoir fait le M36 bis ou formation équivalente](#)

Rec 2j

Rec 2j

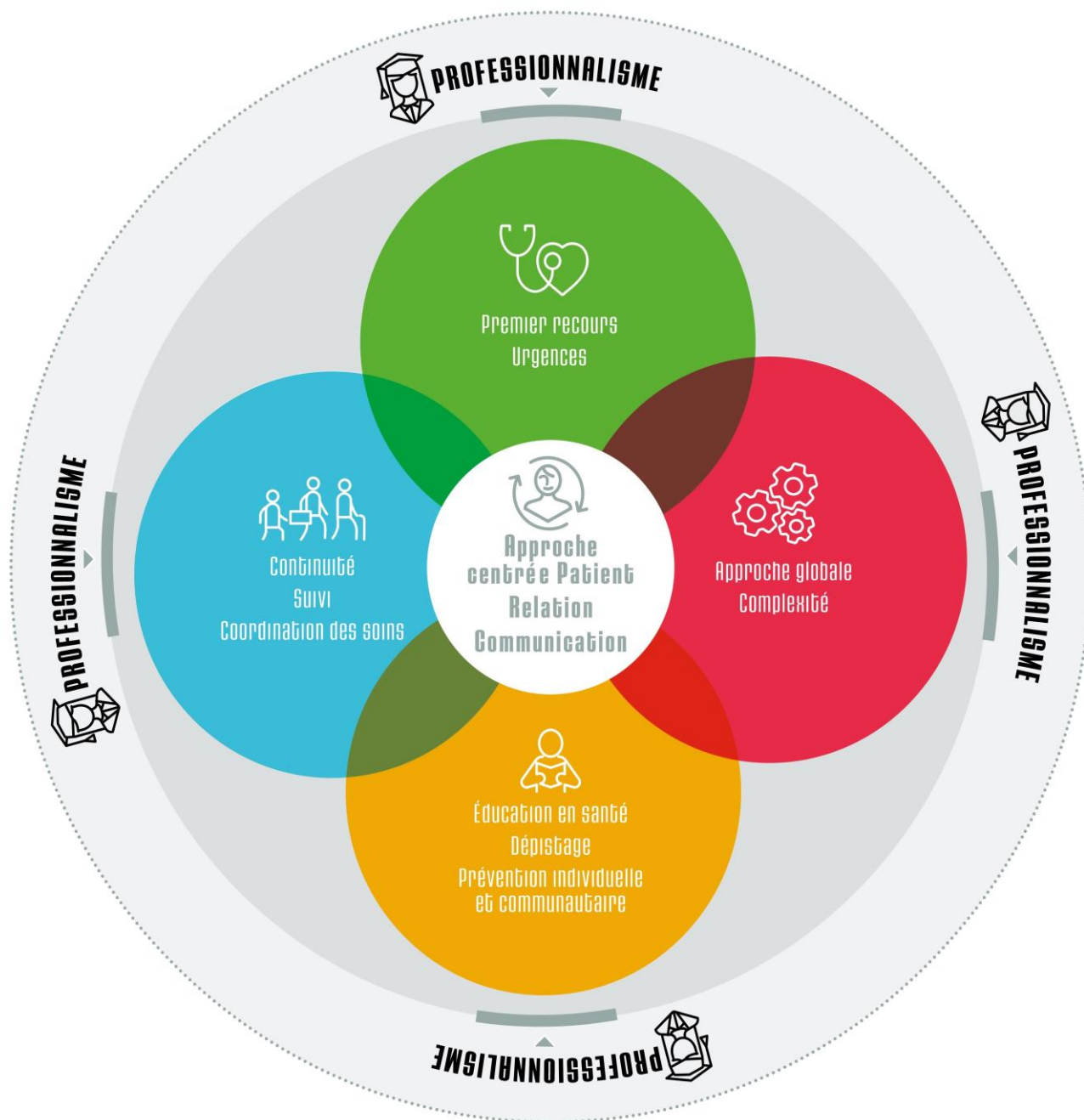
2j

1j

5j

Rec 3j

Rec 3j



SOURCE : d'après C. ATTALI, P. BAIL et al.  
Groupe « niveaux de compétences » du CNGE  
Conception graphique : [johannakern.fr](http://johannakern.fr)